

# Vostro 3660/3669

## Quick Start Guide

快速入门指南

快速入門指南

クイックスタートガイド

빠른 시작 안내서



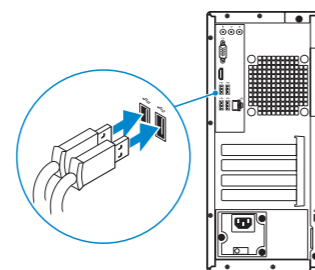
### 1 Connect the keyboard and mouse

连接键盘和鼠标

連接鍵盤與滑鼠

キーボードとマウスを接続する

키보드와 마우스를 연결합니다



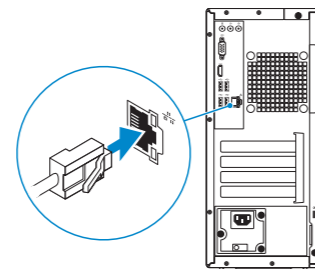
### 2 Connect the network cable — optional

连接网线 — 可选

連接網路纜線 — 可選

ネットワークケーブルを接続する — オプション

네트워크 케이블 연결 — 옵션



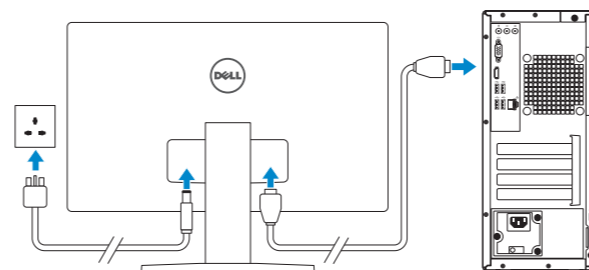
### 3 Connect the display

连接显示器

連接顯示器

ディスプレイを接続する

디스플레이를 연결합니다



**NOTE:** If you ordered your computer with a discrete graphics card, connect the display to the discrete graphics card.

**注:** 如果您订购的是配有独立显卡的计算机, 将显示器连接到独立显卡。

**註:** 如果您訂購的電腦搭載分離式圖形卡, 請將顯示器連接至分離式圖形卡。

**メモ:** 外付けグラフィックスカード搭載のコンピュータを購入した場合、外付けグラフィックスカードにディスプレイを接続してください。

**주:** 컴퓨터와 함께 개별형 그래픽 카드를 구입한 경우, 디스플레이를 개별형 그래픽 카드에 연결합니다.

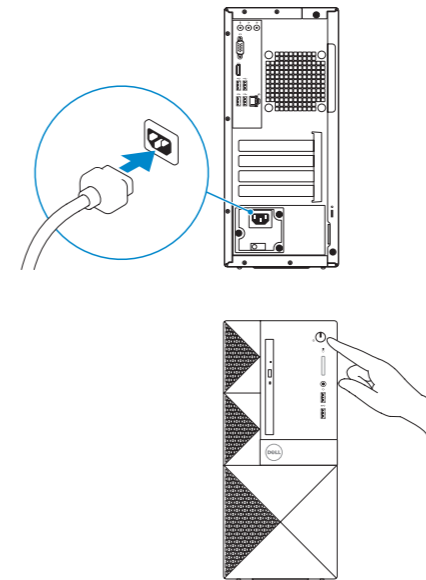
### 4 Connect the power cable and press the power button

连接电源电缆并按下电源按钮

連接電源線然後按下電源按鈕

電源ケーブルを接続し、電源ボタンを押す

전원 케이블을 연결하고 전원 버튼을 누릅니다



### 5 Finish operating system setup

完成操作系统设置

完成作業系統設定

オペレーティングシステムのセットアップを終了する

운영 체제 설치 완료

#### Windows 10



#### Connect to your network

连接到网络

連接網路

ネットワークに接続する

네트워크에 연결

**NOTE:** If you are connecting to a secured wireless network, enter the password for the wireless network access when prompted.

**注:** 如果您要连接加密的无线网络, 请在提示时输入访问该无线网络所需的密码。

**註:** 如果您要連線至安全的無線網路, 請在提示下輸入存取無線網路的密碼。

**メモ:** セキュアなワイヤレスネットワークに接続している場合は、プロンプトが表示されたらワイヤレスネットワークにアクセスするパスワードを入力します。

**주:** 보안 무선 네트워크에 연결하는 경우 무선 네트워크 액세스를 묻는 메시지가 표시되면 암호를 입력합니다.



#### Sign in to your Microsoft account or create a local account

登录您的 Microsoft 帐户或创建本地帐户

登入您的 Microsoft 帳號或建立本地帳號

Microsoft アカウントにサインインする、

またはローカルアカウントを作成する

Microsoft 계정으로 로그인 또는 로컬 계정 생성

#### Ubuntu

Follow the instructions on the screen to finish setup.

按照屏幕上的说明完成设置。

按照螢幕上的指示完成設定。

画面に表示される指示に従ってセットアップを終了します。

설치를 완료하려면 화면의 지침을 따릅니다.

## Product support and manuals

产品支持和手册  
產品支援與手冊  
製品サポートとマニュアル  
제품 지원 및 설명서

## Contact Dell

与 Dell 联络 | 與 Dell 公司聯絡  
デルへのお問い合わせ | Dell에 문의하기

## Regulatory and safety

管制和安全 | 管制與安全  
認可と安全性 | 규정 및 안전

## Regulatory model

管制型号 | 安規型號  
認可モデル | 규정 모델

## Regulatory type

管制类型 | 安規類型  
認可タイプ | 규정 유형

## Computer model

计算机型号 | 電腦型號  
컴퓨터 모델 | 컴퓨터 모델

商品名稱：桌上型電腦

型號：Vostro 3660/3669 (D19M)

額定電壓：100 - 240 伏特

額定頻率：50 - 60 赫茲

額定輸入電流：4 安培

製造年份：參考外箱標示或條碼標籤

製造號碼：參考條外箱條碼標籤

生產國別：參考外箱標示

注意事項：參考使用手冊

產品功能：參考使用手冊

緊急處理方法：參考使用手冊

進口商/委製商：

荷蘭商戴爾企業股份有限公司台灣分公司

進口商/委製商地址：

台北市敦化南路二段 218 號 20 樓

進口商/委製商電話：00801-861-011

[Dell.com/support](https://www.dell.com/support)

[Dell.com/support/manuals](https://www.dell.com/support/manuals)

[Dell.com/support/windows](https://www.dell.com/support/windows)

[Dell.com/contactdell](https://www.dell.com/contactdell)

[Dell.com/regulatory\\_compliance](https://www.dell.com/regulatory_compliance)

**D19M**

**D19M003**

**Vostro-3660/3669**

**Vostro-3660/3669 系列**

## Locate Dell apps in Windows 10

在 Windows 10 中查找 Dell 应用程序 | 在 Windows 10 中找到 Dell 應用程式

Windows 10 で Dell アプリを見つける | Windows 10에서 Dell 앱 찾기



**SupportAssist**

**Check and update your computer**

检查和更新您的计算机

檢查和更新您的電腦

컴퓨터를 확인하고 업데이트

컴퓨터 검사 및 업데이트

Taiwan RoHS

本產品符合臺灣RoHS標準CNS15663

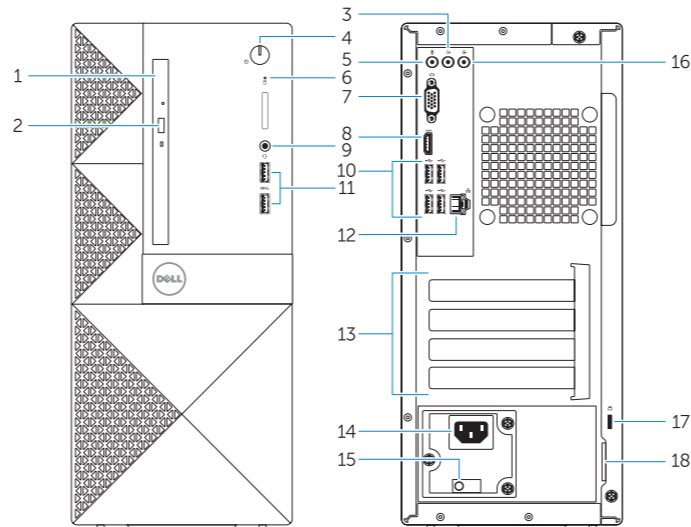
單元	限用物質及其化學符號					
	鉛 (Pb)	汞 (Hg)	鎘 (Cd)	六價鉻 (Cr <sup>6+</sup> )	多溴聯苯 (PBB)	多溴二苯醚 (PBDE)
機箱/檔板	–	○	○	○	○	○
機械部件 (風扇、散熱器等)	–	○	○	○	○	○
電路板組件	–	○	○	○	○	○
電線/連接器	–	○	○	○	○	○
電源設備	–	○	○	○	○	○
儲存裝置 (硬碟、光碟機等)	–	○	○	○	○	○
輸入裝置 (鍵盤、滑鼠等)	–	○	○	○	○	○
喇叭/麥克風	–	○	○	○	○	○
配件	–	○	○	○	○	○

備考1. “○” 係指該項限用物質之百分比含量未超出百分比含量基準。

備考2. “–” 係指該項限用物質為排除項目。

## Features

功能部件 | 功能 | 外觀 | 기능



1. Optical drive
2. Optical drive eject button
3. Line-out connector
4. Power button
5. Microphone
6. Hard drive activity light
7. VGA port
8. HDMI port
9. Headset port
10. USB 2.0 ports
11. USB 3.0 ports
12. Network port
13. Expansion card slots

1. 光盘驱动器
2. 光盘驱动器弹出按钮
3. 输出接口
4. 电源按钮
5. 麦克风
6. 硬盘驱动器活动指示灯
7. VGA 端口
8. HDMI 端口
9. 头戴式耳机
10. USB 2.0 端口
11. USB 3.0 端口
12. 网络端口
13. 扩展卡插槽

14. 电源连接器端口
15. 电源诊断指示灯
16. 输入接口
17. 安全缆线插孔
18. 挂锁扣环

1. オプティカルドライブ
2. オプティカルドライブ取り出しボタン
3. ライン出カコネクタ
4. 電源ボタン
5. マイク
6. ハードドライブ動作ライト
7. VGA ポート
8. HDMI ポート
9. ヘッドセットポート
10. USB 2.0 ポート
11. USB 3.0 ポート
12. ネットワークポート
13. 拡張カードスロット

14. 電源コネクタポート
15. 電源診断ライト
16. ライン入カコネクタ
17. セキュリティーケーブルスロット
18. パドロックリング

1. 光碟機
2. 光碟機退出按鈕
3. Line-out 連接器
4. 電源按鈕
5. 麥克風
6. 硬碟機活動指示燈
7. VGA 連接埠
8. HDMI 連接埠
9. 耳麥連接埠
10. USB 2.0 連接埠
11. USB 3.0 連接埠
12. 網路連接埠
13. 擴充卡插槽

14. 電源連接埠
15. 電源診斷指示燈
16. 訊號線輸入連接器
17. 安全纜線插槽
18. 掛鎖扣環

1. 광학 드라이브
2. 광학 드라이브 꺼내기 버튼
3. 라인 출력 커넥터
4. 전원 버튼
5. 마이크
6. 하드 드라이브 작동 표시등
7. VGA 포트
8. HDMI 포트
9. 헤드셋 포트
10. USB 2.0 포트
11. USB 3.0 포트
12. 네트워크 포트
13. 확장 카드 슬롯

© 2016 Dell Inc.

© 2016 Canonical Ltd.

© 2016 Microsoft Corporation.



0XF23VA00

Printed in China.

2016-11